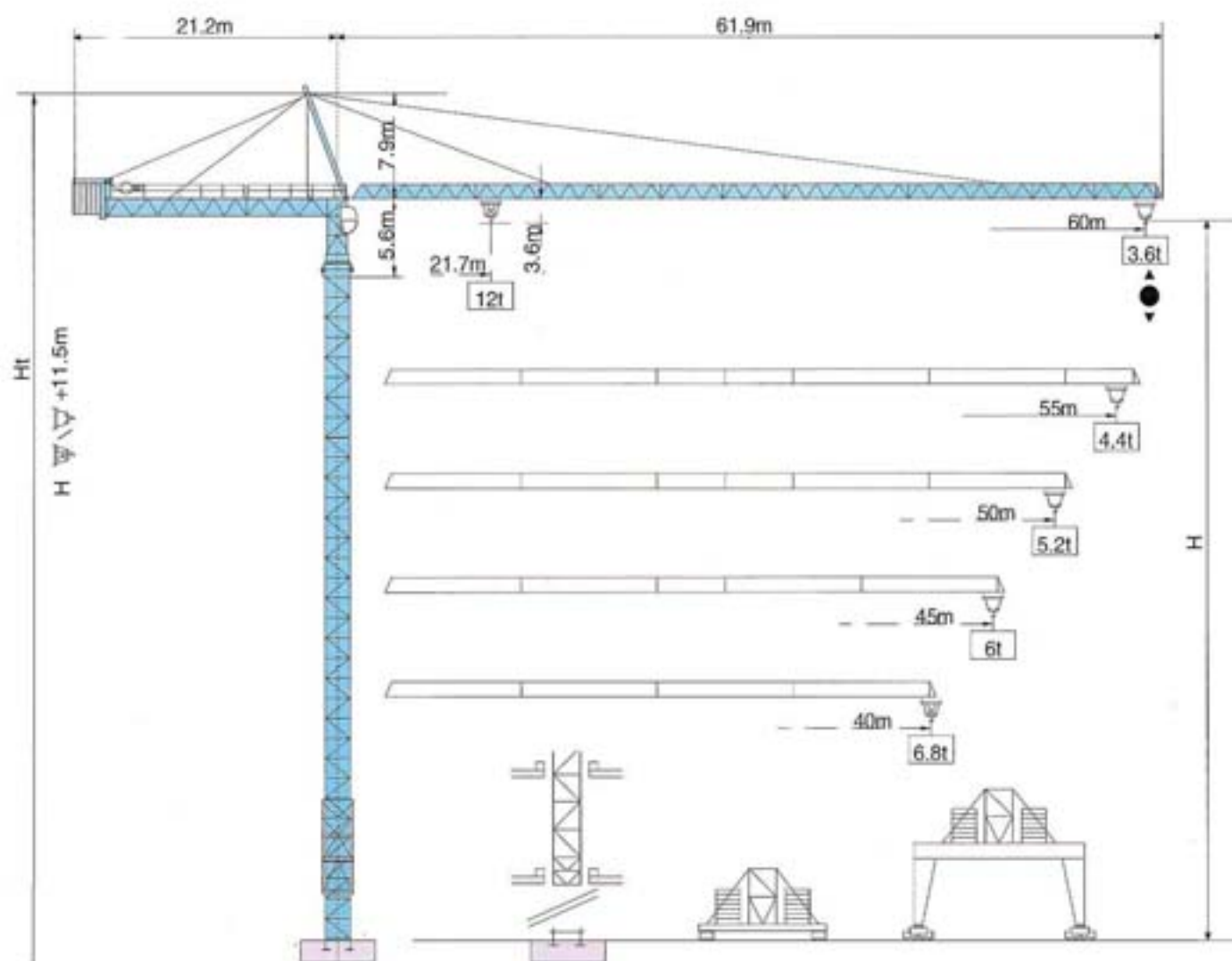
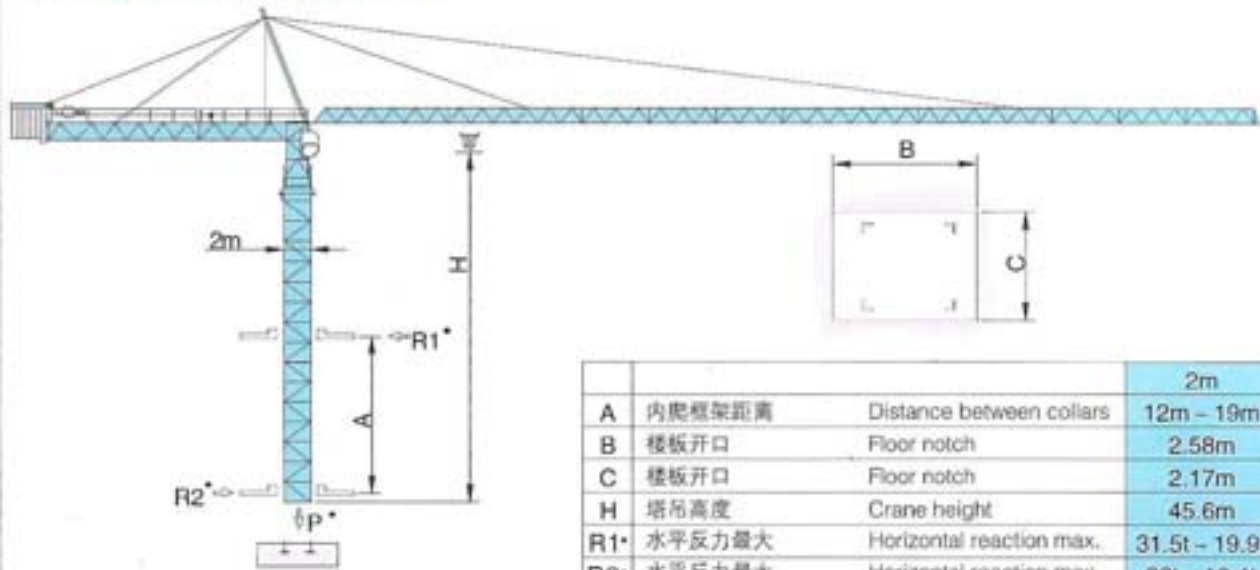


TOWER CRANE LT30/6036 (H3/36B)



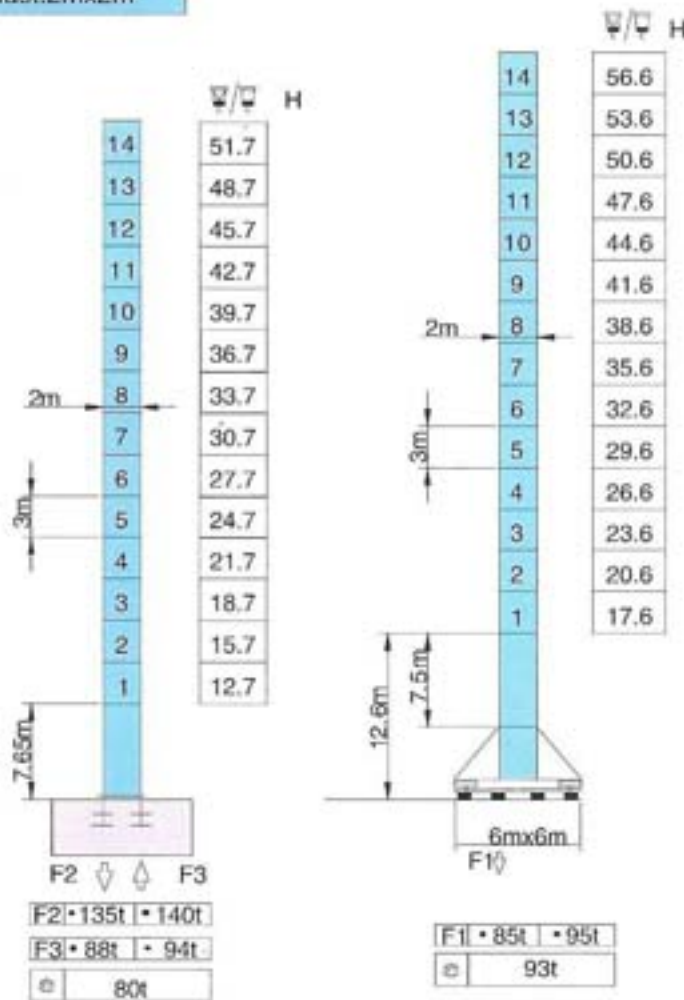
通过ISO9001国际质量体系认证

内爬塔机 Climbing crane



			2m
A	内爬框架距离	Distance between collars	12m - 19m
B	楼板开口	Floor notch	2.58m
C	楼板开口	Floor notch	2.17m
H	塔吊高度	Crane height	45.6m
R1	水平反力最大	Horizontal reaction max.	31.5t - 19.9t
R2	水平反力最大	Horizontal reaction max.	28t - 16.4t
P	塔吊自重 (工作状态)	Crane weight (in service)	91t

塔身截面 Mast: 2m x 2m



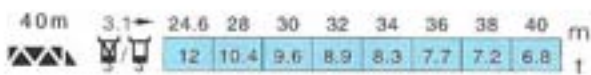
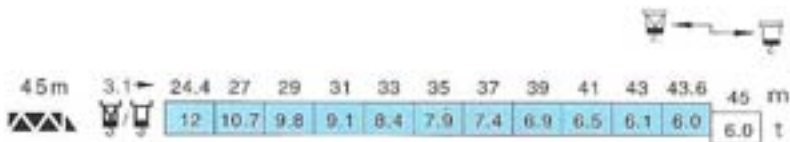
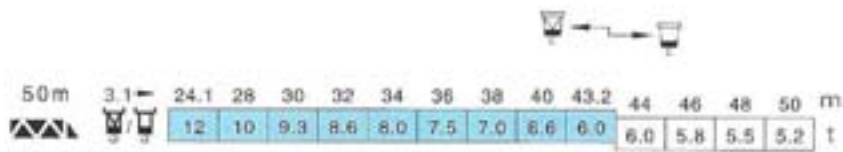
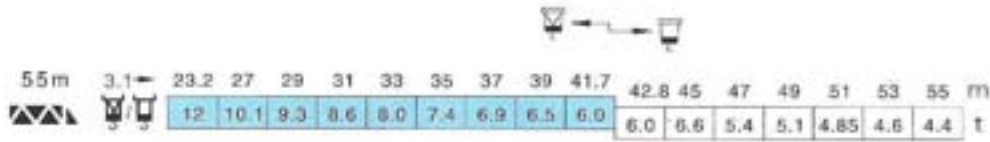
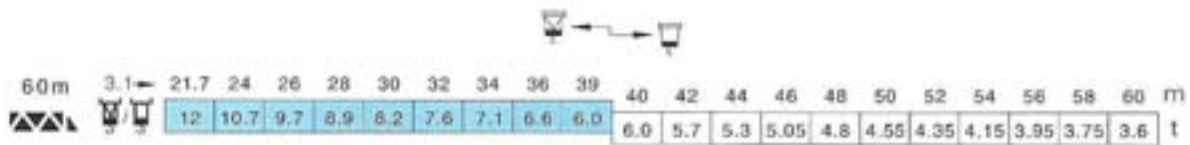
F 反力 Reactions

- 工作状态 In service
- 非工作状态 Out of service

⊕ 自重 Self-load

不带载荷及配重, 最大臂长及标准高度时的自重。
Without load and counter-weight with longest jib and standard height.

载荷特性 Load Diagrams



▼/▼ 标准小车可使用2/4倍率绳（使用四倍率绳时应从二倍率载荷减去0.2t）。

Standard trolley 2/4 fall (when using ▼ subtract 0.2t from the loads▼)

塔机配重表 Counter-weight

	
 60m	18.6t
 55m	17.3t
 50m	16t
 45m	13.4t
 40m	11.1t



机构特性 Mechanisms specification											kW		
起升 Hoisting		45LVF30	m/min	0-36	0-72	0-108	0-18	0-36	0-54	600	45		
			t	6	3	1.5	12	6	3				
		70RCS30	m/min	0-40	0-80	0-20	0-40	533	51.5	选择型 Optional winch			
			t	6	3	12	6						
		75LVF30	m/min	0-60	0-120	0-180	0-30	0-60	0-90	600* >600	75		选择型 Optional winch
			t	6	3	1.5	12	6	3				
变幅 Trolleying		4TVF	m/min	0-55						4			
		4T3V4	m/min	7.5/28/57						95Nm	选择型 Optional winch		
回转 Slewing		145SVT	r/min	0-0.7						145Nm x 2			
行走 Travelling		4TRVF	m/min	0-30						4 x 4			
 电源 Power Supply				380v 50Hz / 440v 60Hz									
 供电容量 Necessary Electric Power				45LVF:85KVA									
采用其它形式起升机构 Other Form Hoisting				75LVF:115KVA 70RCS:90KVA									

※ 在这种情况下要同制造商协商 Consult us

各种参数以修改为准 subject to modification